

Construcción

Cable	Flex-1.1
Tipo de conector	1.6 / 5.6
Tipo de contacto	Hembra
Ángulo de montaje	Recto panel
Tipo de montaje	Soldar-crimpar
Contacto interno	Aleación de latón chapado en oro
Contacto externo	Aleación de latón chapado con Tri-aleación
Aislante	PTFE
Otro	Aleación de latón chapado en plata

Propiedades eléctricas

Impedancia nominal (Ω)	75 ± 1
Rango de frecuencia (GHz)	DC~1
Resistividad conductor interno (Ω/km)	≤ 4
Resistividad conductor externo (Ω/km)	≤ 2
Resistencia de aislamiento ($M\Omega \cdot \text{km}$)	≥ 1000
Voltaje que soporta dieléctrico, a nivel del mar (V,RMS,50Hz)	≥ 335
Pérdida de retorno (VSWR)	$\leq 1,3$

Normas

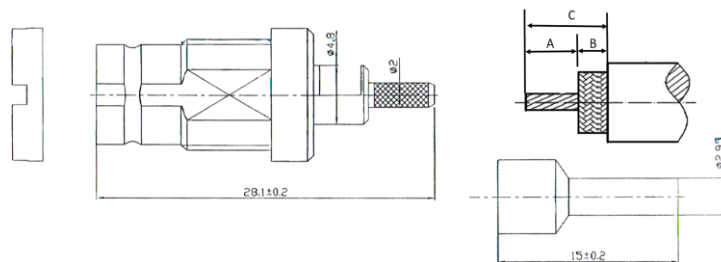
Temperatura de instalación ($^{\circ}\text{C}$)	- 40 + 85
Durabilidad (Ciclos)	≥ 500
2011/65EU(RoHS)	Conforme

Referencia

300262

Imagen y vista Pieza

*Imagen orientativa, puede variar a criterio del fabricante



Pelado del cable recomendado (mm)

A	4,5
B	12

Crimpado recomendado (Hexagonal)

Casquillo	2,54 mm (0,100")
Pin	Soldado